

Press *journal*

Stil'è®

L'ARTE DI VIVERE IL BELLO

primo piano
dettagli di stile
living

mete di stile
Capri
Bassano del Grappa
Marostica

in copertina

Bottegaventisei

imprese storiche d'Italia
arte e cultura
design in tavola

speciale nautica

focus Canton Ticino

Realizzazione editoriale: Publiccoop Editore - Piazza della Sereñissima, 40/A - 31033 Castelfranco Veneto (TV) - Quadrimestrale anno 19 numero 48 - aprile 2026 - in abbonamento gratuito con il numero odierno de Il Sole 24 Ore - Conv. Naz. 284/2008 del 1° giugno 2008

10

2026

around the wor(l)d

è in distribuzione l'edizione di **aprile 2026**
in tutta Italia in direct mailing e nelle migliori edicole
cellofanata con **Il Sole 24 ORE**



la leggi

in italiano e inglese
al sito www.stile-magazine.it

per tutti gli abbonati digitali
al sito www.ilsole24ore.com

la trovi

su Radio 24 con spot dedicati

nel banner riservato al sito
www.ilsole24ore.com

nelle principali fiere di settore

IN QUESTA EDIZIONE

COVER STORY

- BOTTEGAVENTISEI
TECNOSTRUTTURA SRL

PRIMO PIANO

- PRIMAT SRL
- PGA SPA
- CASA DI CURA VILLA STUART
- CRYPTO NIKE SAGL
- ATELIER ARCHITETTURA
- MGALAB
GIOVANNI MUSICA ARCHITETTO
- ANICE ARCHITETTURA
- FENY PARASOLE
- FEEL WATER ITALIA

DETTAGLI DI STILE

- SARTORIA SANSARO
- MARRI CORTONA
- ICHNOS WATCHES
- GIUGGIÙ DI ANGELA CAPUTI SRL
- EVENTI ELEGANTI
- DANHERA ITALY - ECOLINEGROUP SRL
- EQUIPE INTERNATIONAL
- IN ASTRA

METE DI STILE - CAPRI

- COMUNE DI CAPRI
- COMUNE DI ANACAPRI
- FONDAZIONE SERENA
MESSANELLI ZWEIG
- RISTORANTE AURORA
- LA CAMPANINA SRL
- LABORATORIO CAPRI SRL
- RISTORANTE LA PALETTE

- SACMIF ENGINEERING SRL
SEGGIOVIA DI MONTE SOLARO
- RISTORANTE DA PAOLINO
- DA GELSOMINA
- VOZZA GRAZIA CAPRI SAS
- LE FARELLA SRL
- LIDO DEL FARO SAS
- CARTHUSIA
- RISTORANTE LA CAPANNINA
- LA FONTELINA
- LA SCIUSCELLA DI ANACAPRI

METE DI STILE

- VRETREATS - CA' DI DIO
- SAVONA 18 SUITES
- MULINÈ LODGE
- BOUTIQUE HOTEL LA BASTIDE
- LE CATTEDRALI RELAIS 5*L
BY LAQUA COLLECTION
- ARMANDO HOTELS SRL
- RELAIS FORTE BACCOTTO
- CONSORZIO DEL COMPENSORIO
DI PORTOROTONDO
- SPORT HOTEL PANORAMA
- VILLA FREYA
- **PRIMA SRL**
- VILLA AMELIA

METE DI STILE

BASSANO DEL GRAPPA - MAROSTICA

- VILLA CA' REZZONICO
- OSTERIA IN BOLLA
- STILLA COCKTAIL REPUBLIC
- LA SCUOLA GUESTHOUSE
- OSTERIA BELLAVISTA
- URBANI 1964 SRL

- LA BOTTEGA DEL PANE BELTRAME
- PALAZZO DELLE MISTURE
- SOLO VALORI BASSANO

NAUTICA

- ASSONAUTICA VENEZIA
- D MARIN ITALY SRL
- GARMIN ITALIA SRL
- VE.LA. SPA

LIVING

- LUCA DINI SPA
- MIMESI SNC
- DOLCE ASSOCIATI SRL
- STUDIO ASSOCIATO
LODA MEDDA & PARTNERS
- FUSARO MARIO SRL - ÉLUNAPIENA
- SPRECH SRL
- ARCHILINEA SRL
- PUCCIPLAST SPA
- POSABELLA STUDIO DI ARCHITETTURA
- HIGOLD LOMBARDIA SRL
- IDEALPARK SRL
- PRINCIPI SRL
- ALESSIO CAREDDU ARCHITETTO
- SQUARED ARCHITECTS
- OSSICOLOR SRL
- IL GIARDINO DI CORTEN
- CONTRASTO DESIGN
- KOSTRUTTIVA SCPA
- SIMONE VERDUCI ARCHITETTO
- IDORMIBENE SRL
- SIMONE MICHELI
ARCHITECTURAL HERO
- CARAVAGGIO CANVAS ITALY
S.A.L.E.R. SAS

- TESAGEL SRL
- SALVIPLAST SRL
- SPAZIO RT SAS
- BIFACO SRL

CANTON TICINO

- FIDUCIARIA ORTELLI SA
- MICHEL THOMAS ORFANO ARCHITETTO
- POCKETBOOK INTERNATIONAL SA
- LA MADDALENA SA
- AREA IMMOBILIARE TICINO
- MAZZA RESTAURI
- STUDIO DENTISTICO
FIORENZO FRASCHINA

IMPRESE STORICHE D'ITALIA

- FORTI HOLDING SPA
- VILLANI SPA
- CREDITO COOPERATIVO MEDIOCRATI SC

ARTE E CULTURA - L'AQUILA

- COSTRUZIONI IANNINI SRL
- SH. ARCH STUDIO S.T.P.
- ENTE MUSICALE - SOCIETÀ AQUILANA
DEI CONCERTI "BONAVENTURA
BARATELLI"
- TINDORA COSMETICS SRL

DESIGN IN TAVOLA

- RISTORANTE AL GALLO
- IL CEPPA AFFUMICATI
DI ANDOLFATTO DAVIDE
- COLETTI SHOPFITTING - NEWCOL SRL
- ALFONSO A MARE HOTEL
GALA MARIS RISTORANTE
- ROSSETTI KITCHEN RESTAURANT

- TIROVINO FOOD & WINE BAR
- LE GOURMET CATERING DI TONDINI SRL
- GIU AL MULINO
LOCANDA CONTEMPORANEA

PRESENZE SPECIALI

- STUDIO IMMOBILIARE
ABITARE IL GARDA
- AGIO TESSUTI
- TOSCONOVA
- PIQUADRO
- AKHOR
- FERRAGAMO
- CARTHUSIA
- LA CAMPANINA CAPRI
- ESPLANADE TERGESTEO
- XIAOMI
- IDEA MARINE
- LEMI GROUP
- BOLZAN
- OPOGGIO
- PRINCIPI LAB
- SM MUNARO RESTAURI
- TESSITURA PARDI
- LA CUCINA DI ALICE
- RIVABELLA RESIDENCE
- IDOGI
- HOTEL LA MÜDA
- BRIGLIA
- SALONE NAUTICO
- ENTE TURISMO CROATO



L'arte sottile dell'ospitalità

Prima al fianco dell'hôtellerie di alta gamma: ascolto, tempo e radici altoatesine guidano un'idea di lusso discreto, sostenibile e duraturo

“Un soggiorno resta impresso quando ogni elemento contribuisce a creare una relazione, un'esperienza”, raccontano Thomas e Michl Tschimben, Ceo di Prima. L'atelier creativo altoatesino affianca hotel e ristoranti nello sviluppo di linee cortesia, cosmetici, accessori per camera e bagno e dettagli su misura, progettati per riflettere l'identità di un luogo. “Ogni dettaglio deve raccontare una storia”, spiegano i fratelli Tschimben. Il loro lavoro somiglia a una traduzione: ascoltare albergatori e designer, interpretare territorio e visione, trasformarli in elementi concreti che accompagnano l'ospite in modo coerente. Il vero lusso oggi, sottolineano, è il tempo. Tempo dedicato all'ascolto, alla progettazione, alle relazioni. A questa profondità si unisce



una struttura snella che garantisce rapidità operativa, flessibilità e soluzioni su misura. Il servizio diventa presenza costante, non semplice fornitura. Radicata nelle Dolomiti, Prima vive la sostenibilità come responsabilità quotidiana: filiere corte, materiali riciclati o certificati, logistica ottimizzata, attenzione alle materie prime. Lo sguardo è rivolto anche alla longevità, con proposte legate al benessere e alla qualità del sonno. Da questa visione prende forma anche Not Just Bodycare, la linea skincare di proprietà prodotta in Alto Adige, ispirata alla natura alpina e pensata per l'uso professionale in hotel e per il cliente finale. ●

Il Lago d'Orta vive una stagione di grande riscoperta, meta d'élite per chi cerca una bellezza autentica. Qui si inserisce Villa Amelia, residenza storica a Orta San Giulio tornata a nuova vita grazie alla visione della famiglia Rigoli. “Il nostro desiderio era preservare la sua anima antica offrendo un livello superiore di comfort e qualità. Un'idea di ospitalità che è un invito a vivere il lago con i propri ritmi, respirando la libertà”. Villa Amelia propone dieci appartamenti che sono capolavori di minimalismo, dove materiali pregiati e linee pulite creano un'atmosfera di raffinata eleganza. La luce naturale è la vera protagonista: ampie vetrate annullano i confini, lasciando che il paesaggio entri negli spazi interni, mentre al primo piano la suite esclusiva proietta il suo terrazzo direttamente sul lago. Ogni dettaglio è pensato per una riconnessione



Ospitalità d'autore sul Lago d'Orta

Villa Amelia, da prestigiosa dimora d'epoca a icona di accoglienza

profonda con il benessere, dalla scelta di soluzioni sostenibili al suggestivo biolago immerso in un giardino progettato per garantire privacy e silenzio. Una vera oasi di pace ai piedi del Sacro Monte (sito Unesco), sempre più apprezzata da un turismo internazionale. “I nostri ospiti amano questa dimensione di quiete. Qui possono godere della gioia di svegliarsi cullati dalla natura, sapendo che il borgo di Orta è raggiungibile con una piacevole passeggiata lungo le rive del lago”. Assaporando ogni passo del cammino. ●



rama
lità

racconta le tipicità della
altoatesina e non solo.
raddistingue la gestione familiare, noi
sempre, i nostri collaboratori storici
gi da vent'anni e, una cosa che ci rende
osi, è che tanti clienti, a fine soggiorno,
ano già per quello successivo".
e più impegnativa? Michael non
oi: il primo giorno, quando il cliente
tanco, stressato dalla vita frenetica
aggio e non ha ancora assaporato la
a. E così, tra i colori vividi della natura e
glienza che sa di famiglia, lo Sporthotel
ma rinnova ogni giorno la sua promessa:
non solo un soggiorno ma un'esperienza
e, tradizione e benessere. ●

Bello di vivere la storia

ndo la natura si fa arte
ndivisione: **Villa Freya**
anca le sue porte

esploratrice, emancipata e impavida. Il
ntriso di una rara armoniosità che si fa
one, è un incontro di bellezza che, in
tale, merita di essere condivisa.
desiderio - dice Monica Masin Carron,
e della villa di proprietà del gruppo
- è fare in modo che questo luogo
diventi spazio progettuale sempre più
o e aperto alla fruizione del pubblico".
a la visione, una filosofia di rispetto e
razione di questi luoghi, e una nuova
: aprire le porte di Villa Freya al pubblico
iative nuove che coinvolgono non solo il
o ma anche le sue stanze, in uno spazio
arte di vivere il bello si respira ovunque. ●

L'arte sottile dell'ospitalità

Prima al fianco dell'hôtellerie di alta gamma:
ascolto, tempo e radici altoatesine guidano
un'idea di lusso discreto, sostenibile e duraturo

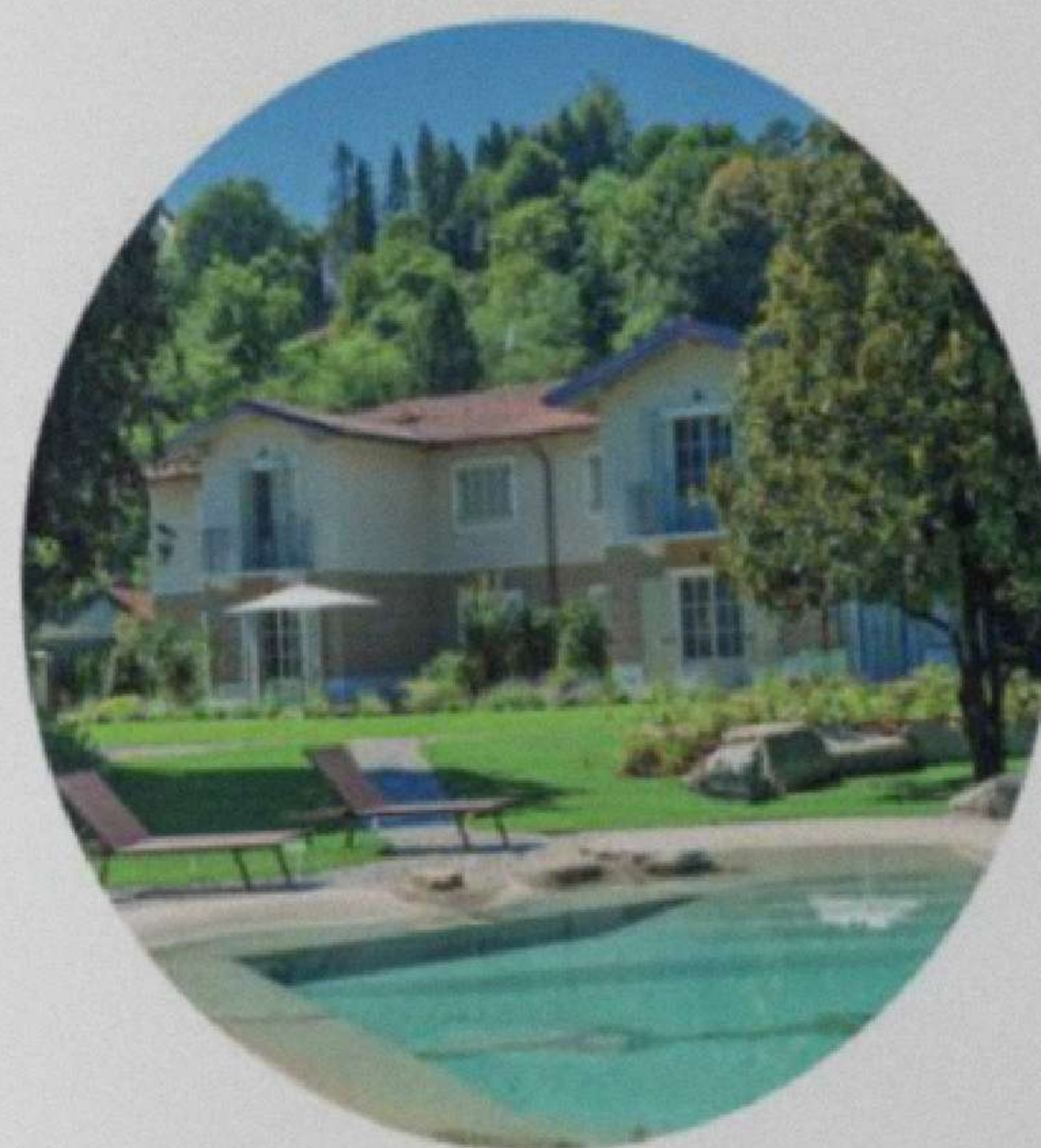
“Un soggiorno resta impresso quando
ogni elemento contribuisce a creare
una relazione, un'esperienza”, raccontano
Thomas e Michl Tschimben, Ceo di Prima.
L'atelier creativo altoatesino affianca hotel
e ristoranti nello sviluppo di linee cortesia,
cosmetici, accessori per camera e bagno e
dettagli su misura, progettati per riflettere
l'identità di un luogo. “Ogni dettaglio deve
raccontare una storia”, spiegano i fratelli
Tschimben. Il loro lavoro somiglia a una
traduzione: ascoltare albergatori e designer,
interpretare territorio e visione, trasformarli in
elementi concreti che accompagnano l'ospite in
modo coerente.
Il vero lusso oggi, sottolineano, è il tempo.
Tempo dedicato all'ascolto, alla progettazione,
alle relazioni. A questa profondità si unisce



una struttura snella che garantisce rapidità
operativa, flessibilità e soluzioni su misura.
Il servizio diventa presenza costante, non
semplice fornitura. Radicata nelle Dolomiti,
Prima vive la sostenibilità come responsabilità
quotidiana: filiere corte, materiali riciclati o
certificati, logistica ottimizzata, attenzione alle
materie prime. Lo sguardo è rivolto anche alla
longevity, con proposte legate al benessere e
alla qualità del sonno. Da questa visione prende
forma anche Not Just Bodycare, la linea skincare
di proprietà prodotta in Alto Adige, ispirata alla
natura alpina e pensata per l'uso professionale
in hotel e per il cliente finale. ●

Ospitalità d'autore sul Lago d'Orta

Il Lago d'Orta vive una stagione di grande
riscoperta, meta d'élite per chi cerca una
bellezza autentica. Qui si inserisce Villa Amelia,
residenza storica a Orta San Giulio tornata
a nuova vita grazie alla visione
della famiglia Rigoli. “Il nostro
desiderio era preservare la
sua anima antica offrendo
un livello superiore
di comfort e qualità.
Un'idea di ospitalità che
è un invito a vivere il
lago con i propri ritmi,
respirando la libertà”.
Villa Amelia propone dieci
appartamenti che sono
capolavori di minimalismo,
dove materiali pregiati e linee
pulite creano un'atmosfera di
raffinata eleganza. La luce naturale è
la vera protagonista: ampie vetrate annullano
i confini, lasciando che il paesaggio entri negli
spazi interni, mentre al primo piano la suite
esclusiva proietta il suo terrazzo direttamente
sul lago.
Ogni dettaglio è pensato per una riconnessione



Villa Amelia, da prestigiosa
dimora d'epoca a icona
di accoglienza

profonda con il benessere,
dalla scelta di soluzioni
sostenibili al suggestivo
biolago immerso in un
giardino progettato per
garantire privacy e silenzio.
Una vera oasi di pace ai piedi
del Sacro Monte (sito Unesco),
sempre più apprezzata da un turismo
internazionale. “I nostri ospiti amano questa
dimensione di quiete. Qui possono godere della
gioia di svegliarsi cullati dalla natura, sapendo
che il borgo di Orta è raggiungibile con una
piacevole passeggiata lungo le rive del lago”.
Assaporando ogni passo del cammino. ●